

695 € /mois CC

 53 m<sup>2</sup>

 3 pièces

 Marseille Les Chartreux



Référence LA2106, Mandat N°G1524 Quartier Les Chartreux

Dans un immeuble semi récent, T3 de 53.30 m<sup>2</sup> entièrement refait à neuf au 1er etg, Avenue des chartreux.

Composé : 1 hall, 1 séjour, 1 cuisine, 1 couloir, 2 chambres, 1 salle d'eau et 1 wc séparé.

chauffage électrique, double vitrage, traversant....

Proximité commerces, transports en commun, "le dome", conseil général...

Loyer 630 euros + 65 euros de charges en sus.

Provision sur charges 65 €/mois, régularisation annuelle.  
Dépôt de garantie 630 €. dont 159 € pour l'état des lieux. Nos honoraires : <http://www.cabinet-pellegrin.fr/honoraires>

Description des pièces

- 1 séjour avec balcon : m<sup>2</sup>
- 1 cuisine avec balcon : m<sup>2</sup>
- 2 chambres : m<sup>2</sup>
- 1 salle d'eau et 1 wc séparé : m<sup>2</sup>

Type d'appartement T3

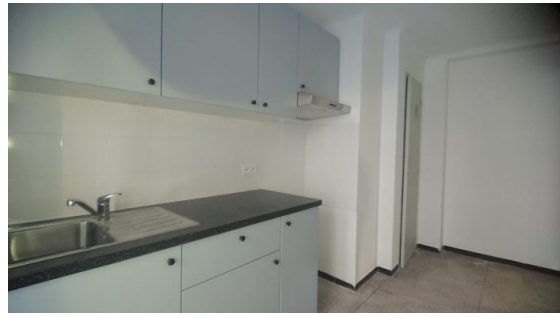
- Surface 53.30 m<sup>2</sup>
- Balcon 6 m<sup>2</sup>
- Pièces 3 1 hall
- Chambres 2
- Salle d'eau 1
- WC 1 Indépendant
- Étage
- État général En excellent état
- Chauffage Electrique Individuel
- Cuisine Aménagée, Indépendante
- Ameublement Non meublé
- Vue Rue
- Ouvertures PVC, Double vitrage
- Exposition Traversant



**Cabinet Pellegrin**  
61 Rue d'Italie  
13006 Marseille  
04 91 31 33 21



**Sébastien DURBEC**  
sdurbec@cabinet-pellegrin.fr  
Service Commercial  
04 91 31 33 21



• SIRET 75336358900015 • TVA fr9175336358900015 • Carte pro CP113102016000009730 délivrée par CCI Marseille Provence • Caisse de garantie QBE Cœur Défense Tour A - 110 Esplanade du Général de Gaulle 92931 La Défense Cedex d' un montant de 110000 €, l'agence immobilière ne doit recevoir ni détenir d'autres fonds, effets ou valeurs que ceux représentatifs de sa rémunération ou de sa commission • N° RCP vd7.000.001/19215 auprès de Serenis 34 rue du wacken 67906 Strasbourg cedex 9  
Document non contractuel