

218 000 €

↗ 34 m²

🏠 1 pièce

📍 Marseille



entrée immeuble

Exclusivité

Type d'appartement	T1
Surface	34.00 m ²
Balcon	2 m ²
Pièces	1
Salle d'eau	3
Étage	5
Epoque, année	2019 Neuf
État général	En excellent état
Chauffage	Electrique Individuel
Cuisine	Aménagée et équipée, Américaine
Ameublement	Partiellement meublé
Vue	Rue
Ouvertures	PVC/Aluminium, Double vitrage
Stationnement ext.	1 box sous-sol
Ascenseur	Oui
	Accès handicapés
	Digicode
	Équipements domotiques
Autres	Fibre optique
	Portail motorisé
	Porte blindée
	Visiophone
	Volets électriques
Taxe foncière	602 €/an
Charges	68 € /mois
Diagnostic	Vierge

Référence VA2578, Mandat N°V2108 Quartier saint-Victor
Residence récente année 2019 "Les Loges" T1 de 34 m²
au 5eme étage avec ascenseur sécurisé , bd de la corderie

Cet appartement se compose d'une cuisine équipée
donnant sur un séjour lumineux , double vitrage , ventilation
, coin buanderie , une salle d'eau et un balcon .

Box en sous-sol de 14m² .

Proximité : Palais du pharo , Fort saint-nicolas ,catalan
commerces de proximité, proche du vieux port , bus ect...

Charges de copropriété : 68€/mois

Taxe foncière : 602€ /an

Prix de vente : 218.000 € Honoraires d'agence à la charge
du vendeur .

M. Daoudi agent commercial : 06 83 72 22 38

Honoraires à la charge du vendeur. Dans une copropriété.
Aucune procédure n'est en cours. Nos honoraires :
<http://www.cabinet-pellegrin.fr/honoraires> Ce bien vous est
proposé par un agent commercial.

Les points forts :

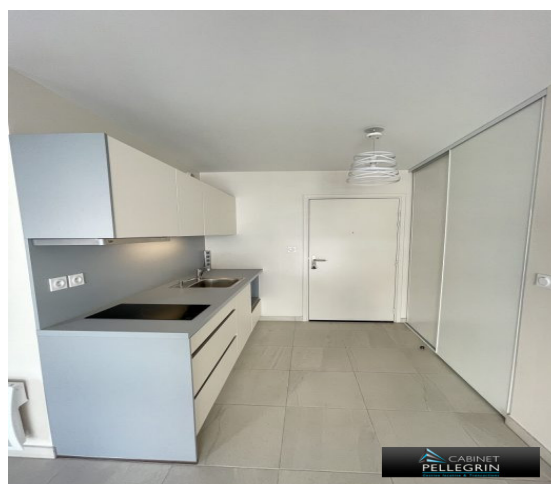
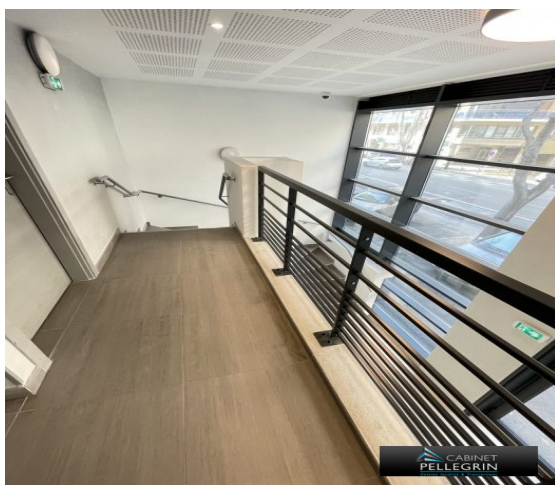
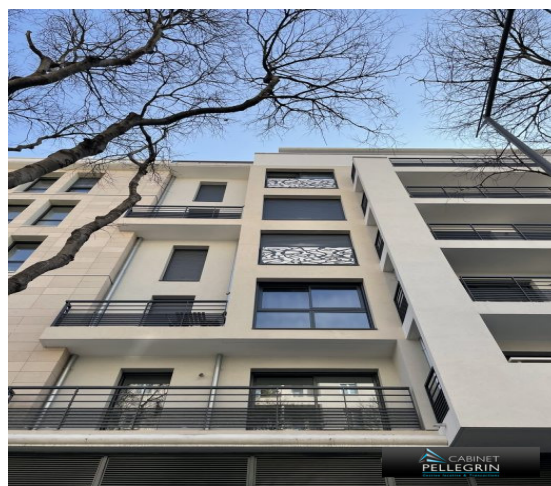
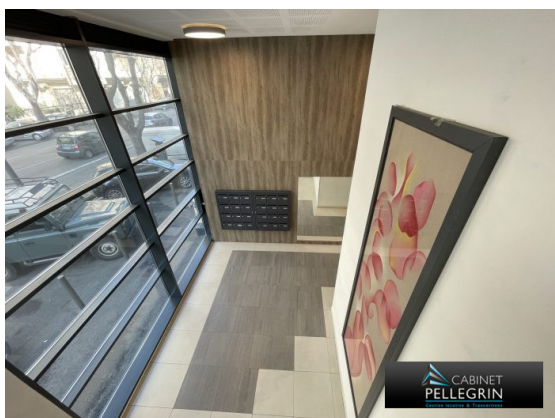
- lumineux, immeuble neuf , proche centre ,commerce ,
transport en commun , proche vieux port , catalan

Niveau 1 :
- box : 14 m²
Description des pièces - terrasse : 2,80 m²
- séjour : 24 m²
- salle d'eau ,WC : 3,15 m²
- cuisine : 6,05 m²



Cabinet Pellegrin

61 Rue d'Italie
13006 Marseille
www.cabinet-pellegrin.fr
contact@cabinet-pellegrin.fr
04 91 31 33 21



• SIRET 75336358900015 • TVA fr9175336358900015 • Carte pro CP13102019000043792 délivrée par CCI Marseille Provence • Caisse de garantie QBE Cœur Défense Tour A - 110 Esplanade du Général de Gaulle 92931 La Défense Cedex d' un montant de 110000 € 0 • N° RCP vd7.000.001/19215 auprès de Serenis 34 rue du w acken 67906 Strasbourg cedex 9
Document non contractuel